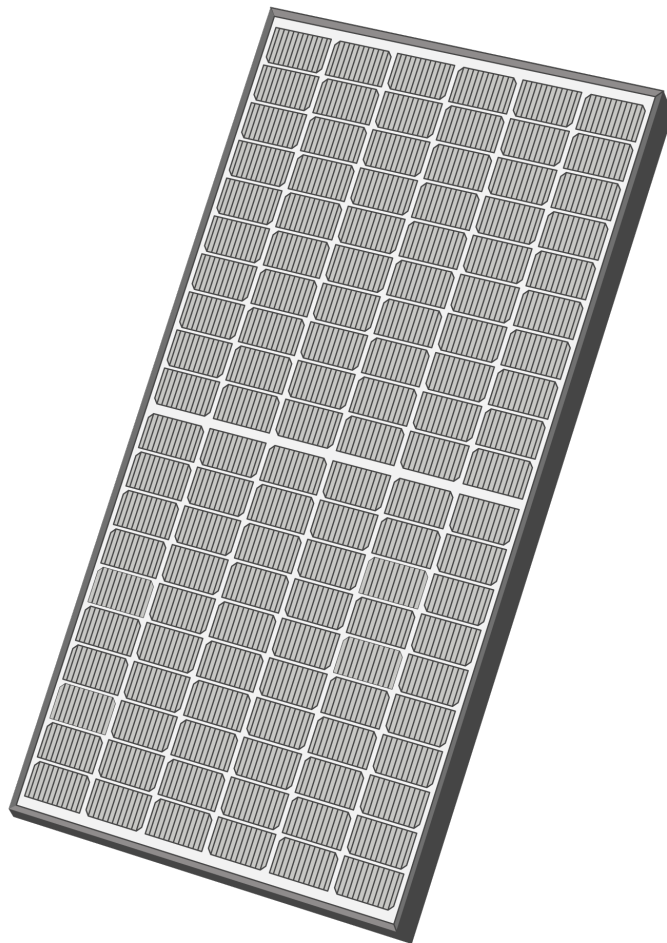


Die Ernte startet jetzt!

Montageanleitung

*Solakon Balkonkraftwerk Halterung
für Garten-/Flachdach*



Vielen Dank, dass Sie sich für eine Halterung von Solakon entschieden haben. Unsere Halterungen wurden in Deutschland entwickelt und erfüllen höchste Qualitätsstandards. Die Montageanleitung wird Sie Schritt für Schritt durch den Aufbau der Halterung führen. Bei Fragen, kommen Sie gerne auf uns zu.

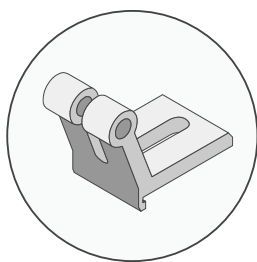
MONTAGE - HALTERUNG GARTEN/FLACHDACH



Sollten Sie sich für eine Balkonhalterung entschieden haben, blättern Sie bitte weiter zu Seite 15, "Montage - Balkon Halterung"

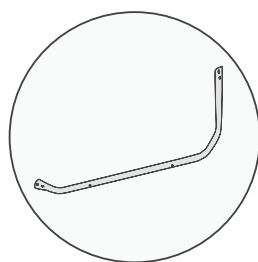
Für die Montage von 2 Modulen, brauchen sie zwei Kartons mit Flachdachhalterung. In einem Karton ist jeweils der folgende Inhalt.

► Teileübersicht



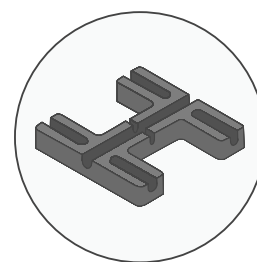
A

4x Modulklemme



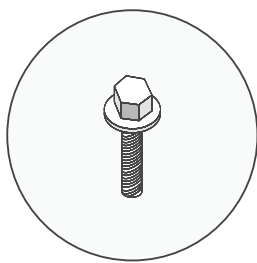
B

2x Aluminiumgabel



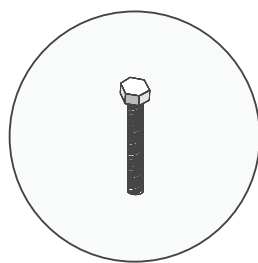
C

4x H- Füße



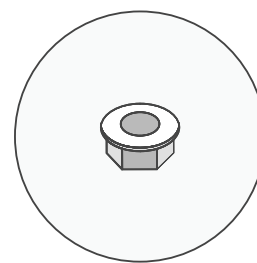
D

5x Schrauben kurz
(inkl. Reserveschraube)



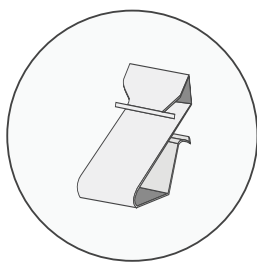
E

5x Schrauben lang
(inkl. Reserveschraube)



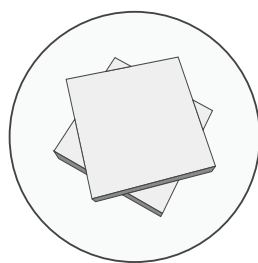
F

9x Muttern
(inkl. Reservemutter)



G

3x Kabelführungsclip



H

Betonplatten (30 × 30 × 4 cm)
(NICHT IM LIEFERUMFANG ENTHALTEN!)

► Benötigtes Werkzeug zum Aufbau

- 2x Schlüssel (10) - nicht im Lieferumfang enthalten

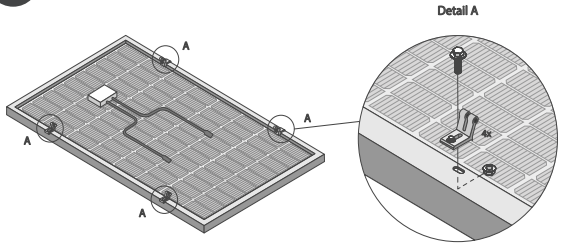
MONTAGE - HALTERUNG GARTEN/FLACHDACH

► Aufbauanleitung



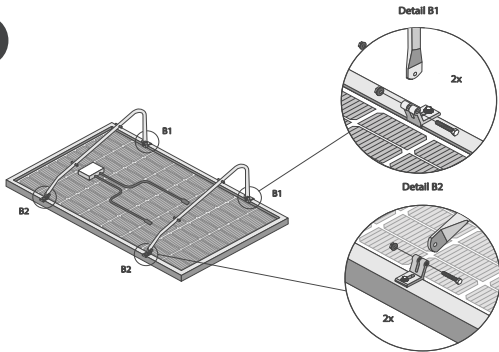
Diese Halterung sollten Sie auf einen ebenen Untergrund stellen. Falls dieser nicht vorhanden ist, dann empfiehlt sich, einen (Holz) Untergrund zu benutzen.

1



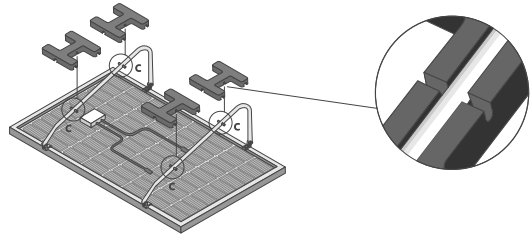
Installation der Modulklemmen
Befestigen Sie die vier Modulklemmen (A) an den Löchern im Rahmen des Solarmoduls. Verwenden Sie hierfür vier der kurzen Schrauben (D) und vier Muttern (F).

2



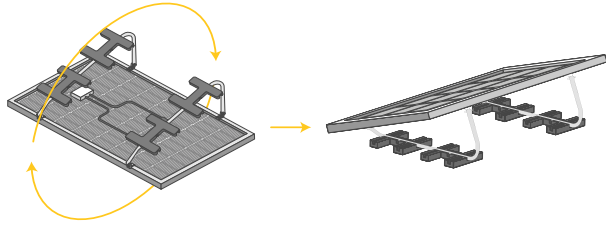
Anbringung der Aluminiumgabeln
Zur Anbringung der Aluminiumgabeln (B) benötigen Sie vier der langen Schrauben (E) und Muttern (F). Befestigen Sie diese nun an den Modulklemmen (A).

3



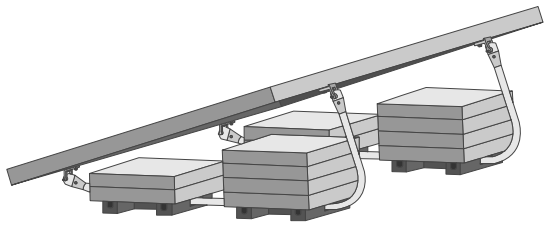
Aufsetzen der H-FüÙe
Stecken Sie die H-FüÙe (C) auf die Aluminiumgabeln (B). Die Nocken an den Aluminiumgabeln müssen in die Rillen der H-FüÙe gesteckt werden.

4



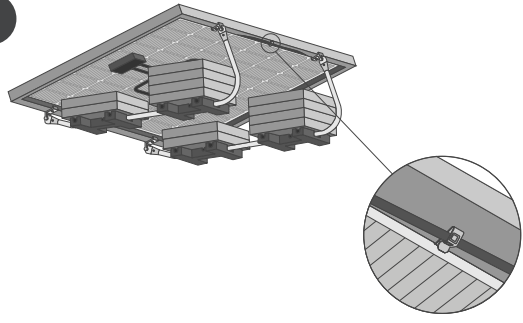
Aufstellen des Solarpanels
Drehen Sie das Solarpanel vorzugsweise mit Hilfe einer weiteren Person um. Positionieren Sie es auf den H-FüÙen (C).

5



Beschwerung des Solarmoduls
Bringen Sie die benötigte Beschwerung an, indem Sie die Betonplatten (H) seitlich unter das Solarpanel schieben. Zur Beschwerung siehe Seite 16.

6

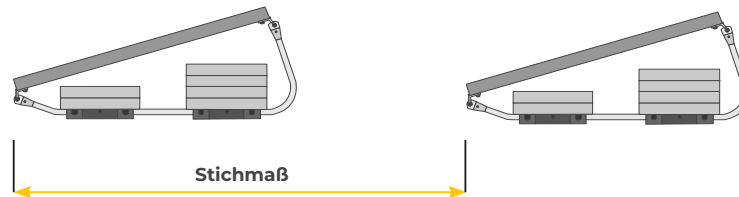


Kabel anbringen
Die losen Kabel können mithilfe der mitgelieferten Kabelführungsclips (G) am Rand des Solarmoduls befestigt werden.

► Zusatzinformation

Anbringen von Reihen hintereinander

Wenn Sie die Solarmodule hintereinander anbringen möchten empfehlen wir die Solarmodule mit einem Abstand von 2,20 m zu installieren, um mögliche Verschattung zu minimieren und den bestmöglichen Wirkungsgrad zu erzielen.



- Sie haben Ihr Balkonkraftwerk erfolgreich installiert.
- Überprüfen Sie die Statik des Aufstellortes auf Eignung für die Installation des Balkonkraftwerks.
- Solakon übernimmt keine Haftung für die Eignung Ihres Aufstellortes.

► Empfehlungen zur Beschwerung

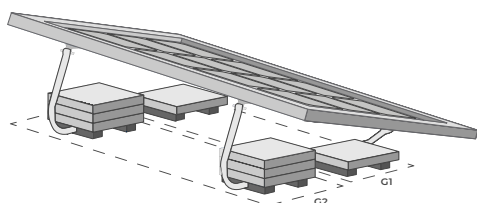
Geeignet ist die Halterung für die Montage auf Bitumen, Beton, im Garten auf dem Rasen oder der Terrasse

Das Montagesystem muss mit Betonplatten beschwert werden. Diese Platten werden in den Bereichen G1 und G2 angebracht. Bei der Berechnung der Plattenzahlen in den nachstehenden Tabellen sind wir von handelsüblichen Betonplatten mit einem Gewicht von 9 kg ausgegangen.

Wählen Sie zuerst aus der nachstehenden Übersicht Ihre Windlastzone aus. Die Beschwerung ist nach dem Gelände IV (Stadtgebiet), bei denen mindestens 15 % der Fläche mit Gebäuden bebaut sind, deren mittlere Höhe 15 m überschreitet, berechnet und kann bei anderen Höhen oder Geländestrukturen abweichen.

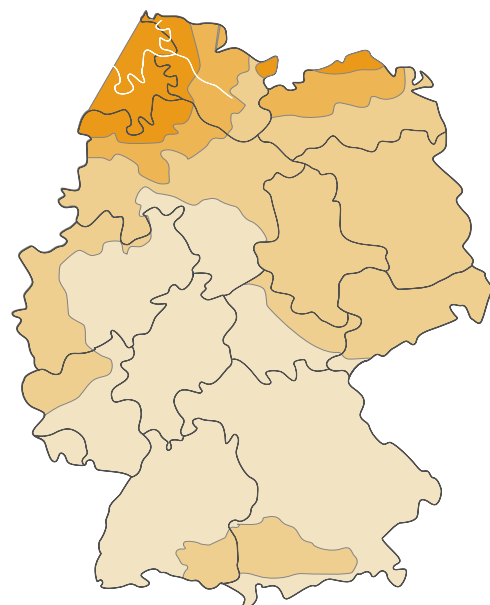
Für eine Montage auf einem Flachdach sollten die Gebäudeoberkante nicht höher als 15 m sein und die Stecker-Solaranlage sollte einen Mindestabstand von 1,25 m zur Dachfläche des Nachbarn haben. Die maximale Neigung des Untergrunds darf 5° nicht überschreiten.

Überprüfen Sie die Eignung der Statik des Aufstellortes für die Installation der Stecker-Solaranlage. Solakon übernimmt keine Haftung für die Eignung Deines Aufstellortes.

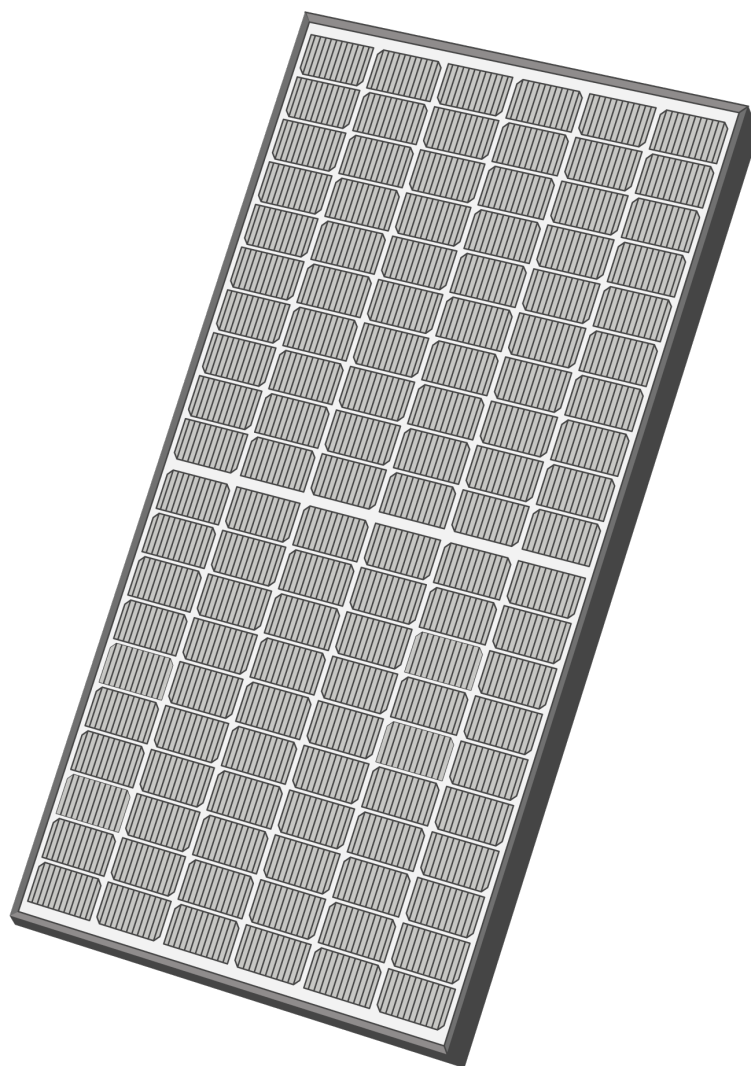


Beschweren Sie Ihre Halterung unter Berücksichtigung Ihres individuellen Wohnorts gemäß den angegebenen Anweisungen.

Windzone	Anzahl an Betonplatten	
	G1	G2
1	4	4,5
2	4	6,0
3	4	8,0
4	4	9,0



- Windzone 1
- Windzone 2
- Windzone 3
- Windzone 4



Frohe Ernte!