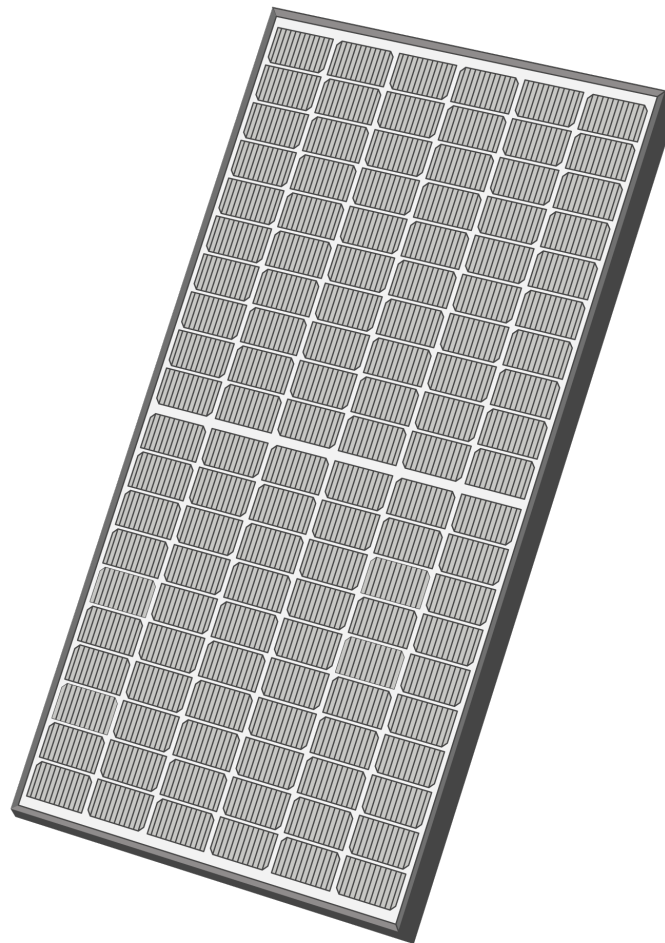


# Die Ernte startet jetzt!

# Montageanleitung

*Halterung für Wand/Fassade &  
Gartenhütte*



Vielen Dank, dass Sie sich für eine Halterung von Solakon entschieden haben. Unsere Halterungen wurden in Deutschland entwickelt und erfüllen höchste Qualitätsstandards. Die Montageanleitung wird Sie Schritt für Schritt durch den Aufbau der Halterung führen. Bei Fragen, kommen Sie gerne auf uns zu.

# INHALTSÜBERSICHT

<b>1. Allgemeine Hinweise</b> .....	3
<b>2. Bestimmungsgemäßer Gebrauch</b> .....	4
<b>3. Zeichenerklärung</b> .....	5
<b>4. Definition</b> .....	5
<b>5. Sicherheitshinweise</b> .....	6
<b>6. Teile- und Werkzeugübersicht</b> .....	7
<b>7. Montage der Halterung</b> .....	8
<b>8. Demontage und Entsorgung</b> .....	10
<b>9. Reinigung und Wartung</b> .....	10
<b>10. Technische Daten</b> .....	10

Bitte lesen Sie diese Montageanleitung vor Beginn der Montagearbeiten sorgfältig durch. Für Schäden, welche durch Nichtbeachtung dieser Montageanleitung entstehen, sowie für die fachgerechte Montage der Halterung übernimmt die Solakon GmbH keine Haftung. Außerdem entfallen jegliche Gewährleistungsansprüche. Bewahren Sie die Montageanleitung sorgfältig auf, falls Sie später etwas nachschlagen müssen. Die Montageanleitung basiert auf den in der Europäischen Union gültigen Normen und Regeln. Beachten Sie im Ausland auch landesspezifische Richtlinien und Gesetze. Diese Montageanleitung beschreibt die Installation und den Betrieb einer Halterung für Balkonkraftwerke (kleine Photovoltaikanlagen). Die Halterung ist verstellbar und für die Wand oder das Flachdach geeignet. Beachten Sie bitte, dass dieses Gerät nicht dafür bestimmt ist, durch Personen (einschließlich Kinder) mit eingeschränkten physischen, sensorischen oder geistigen Fähigkeiten oder mangelnder Erfahrung und/oder mangelndem Wissen benutzt zu werden, es sei denn, sie werden durch eine für ihre Sicherheit zuständige Person beaufsichtigt oder erhalten von ihr Anweisungen, wie das Gerät zu bedienen ist. Eine Beaufsichtigung der Kinder ist notwendig, um sicherzustellen, dass sie nicht mit dem Gerät spielen. Die Komponenten wurden unter Berücksichtigung hoher Qualitäts- und Sicherheitsanforderungen produziert. Von der Gewährleistung und Haftung der Solakon GmbH ausgeschlossen sind jedoch Personen und Sachschäden, die zum Beispiel auf eine oder mehrere der folgenden Ursachen zurückzuführen sind:

- ◆ *Nichtbeachtung dieser Aufbau- und Montageanleitung*
- ◆ *unsachgemäße Montage*
- ◆ *Inbetriebnahme*
- ◆ *Wartung und Bedienung*
- ◆ *unsachgemäß durchgeführte Reparaturen und Transporte*
- ◆ *eigenmächtig durchgeführte bauliche Veränderungen am Systembausatz*
- ◆ *alle Schäden, die durch Weiterbenutzung des Systembausatzes, trotz eines offensichtlichen Mangels, entstanden sind*
- ◆ *keine Verwendung von Originalersatzteilen und Originalzubehör*
- ◆ *nicht bestimmungsgemäße Verwendung des Systembausatzes, höhere Gewalt*

## BESTIMMUNGSGEMÄSSER GEBRAUCH

Das Produkt ist ausschließlich für die Montage von Solarmodulen an der Wand oder auf dem Flachdach konzipiert. Es ist ausschließlich für den Privatgebrauch bestimmt und nicht für den gewerblichen Bereich geeignet. Diese Montageanleitung richtet sich an Fachpersonal sowie unterwiesenes Personal. Verwenden Sie das Produkt nur wie in dieser Montageanleitung beschrieben. Jede andere Verwendung gilt als nicht bestimmungsgemäß und kann zu Sachschäden oder sogar zu Personenschäden führen. Das Produkt ist kein Kinderspielzeug. Der Hersteller oder Händler übernimmt keine Haftung für Schäden, die durch nicht bestimmungsgemäßen oder falschen Gebrauch entstanden sind.

# ZEICHENERKLÄRUNG

## ► Signalwörter

Die folgenden Signalwörter werden in dieser Montageanleitung, auf dem Produkt oder auf der Verpackung verwendet.



**GEFAHR!**

Dieses Signalsymbol/-wort bezeichnet eine Gefährdung mit einem hohen Risikograd, die, wenn sie nicht vermieden wird, den Tod oder eine schwere Verletzung zur Folge hat.



**WARNUNG!**

Dieses Signalsymbol/-wort bezeichnet eine Gefährdung mit einem mittleren Risikograd, die, wenn sie nicht vermieden wird, den Tod oder eine schwere Verletzung zur Folge haben kann.



**VORSICHT!**

Dieses Signalsymbol/-wort bezeichnet eine Gefährdung mit einem niedrigen Risikograd, die, wenn sie nicht vermieden wird, eine geringfügige oder mäßige Verletzung zur Folge haben kann.

**HINWEIS!**

Dieses Signalwort warnt vor möglichen Sachschäden.

# DEFINITIONEN

## ► Fachpersonal

Fachpersonal ist, wer aufgrund seiner beruflichen Fachausbildung in der Lage ist, fachgerechte Montage und Wartungs- sowie Demontagearbeiten auszuführen.

## ► Unterwiesene Person

- ◆ Unterwiesene Person ist, wer angemessen über die ihm übertragenen Aufgaben und die möglichen Gefahren bei unsachgemäßem Verhalten unterrichtet und angeleitet wurde. Eine unterwiesene Person muss über die notwendigen Schutzeinrichtungen, Schutzmaßnahmen, einschlägigen Bestimmungen, Unfallverhütungsvorschriften sowie Betriebsverhältnisse belehrt worden sein und die Befähigung nachgewiesen haben.
- ◆ Die ausgeführten Arbeiten müssen vom Fachpersonal abgenommen werden.

# SICHERHEITSHINWEISE



## WARNUNG!

Für eine fachgerechte Installation und Bedienung der Halterung ist die Beachtung dieser Montageanleitung von großer Bedeutung. Es werden in der Montageanleitung verschiedene Symbole verwendet. Durch das Nichtbeachten kann es zu Fehlern, Beschädigungen und/oder Störungen bis zu schweren gesundheitlichen Folgen und dem Tod kommen.



## VORSICHT!

Bitte tragen Sie Montagehandschuhe, um Schnittverletzungen zu vermeiden. Die Metallteile könnten scharfkantig sein.



## GEFAHR!

Vom Dach herabfallende Teile können zu schweren Verletzungen oder zum Tod führen.

## HINWEIS!

Führen Sie keine selbständigen Reparaturen oder Veränderungen an der Halterung durch. Reparaturen und Wartungen dürfen nur durch qualifiziertes Fachpersonal durchgeführt werden. Führen Sie jedoch mindestens jährlich eine Sichtprüfung durch und überprüfen Sie die Halterung auf Mängel.

## HINWEIS!

Diese Halterung ist nur für den Einsatz an einer Wand oder auf dem Flachdach geeignet. Andere Montagearten werden nicht unterstützt.

## HINWEIS!

Achten Sie darauf, das Produkt wie vom Hersteller festgelegt zu benutzen, da sonst die im Produkt umgesetzten Schutzmaßnahmen beeinträchtigt werden könnten.

## HINWEIS!

Der sichere und einwandfreie Betrieb des Gerätes setzt Transport, Lagerung, Aufstellung, Montage und sachgerechte Bedienung voraus. Überprüfen Sie vor der Installation alle Komponenten auf eventuelle Transport- oder Handhabungsschäden. Sollten äußerliche Schäden vorhanden sein, schließen Sie die Anlage nicht an.



## VORSICHT!

Achten Sie beim Transport der Halterung darauf, dass diese vollständig und eingepackt im Umkarton ist. So vermeiden Sie mögliche Schäden oder Verletzungen.

## HINWEIS!

Wir übernehmen keine Garantie für die fachgerechte Montage der Halterung.

## HINWEIS!

Lesen Sie die Montageanleitung sorgfältig durch.

## HINWEIS!

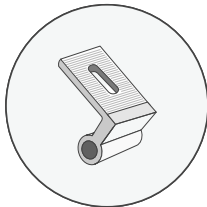
Die Halterung kann unter verschiedensten Wetterbedingungen verwendet werden. Überprüfen Sie die Halterung regelmäßig nach Schäden.

## HINWEIS!

Bevor Sie mit der Montage beginnen, müssen alle Verpackungsmaterialien entfernt werden.

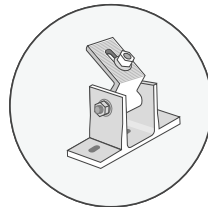
Für die Montage von 2 Modulen, brauchen Sie zwei Karton mit Halterungen. In einem Karton ist jeweils der folgende Inhalt.

## ► Teileübersicht



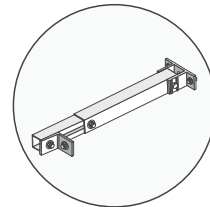
**A**

2x Montagesatz für 0°  
Montage



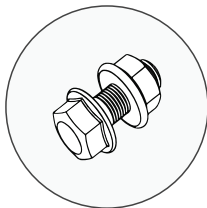
**B**

2x Montagefüße



**C**

2x Schraube M8 x 90



**D**

4x Schrauben

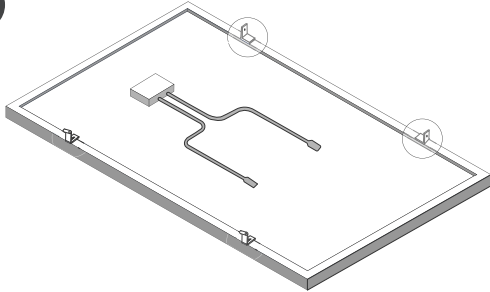
## ► Benötigtes Werkzeug zum Aufbau

- 2x Schlüssel (13) - nicht im Lieferumfang enthalten

# MONTAGE DER HALTERUNG

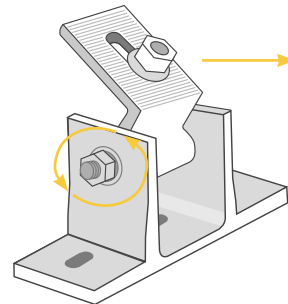
## ► Montage

1



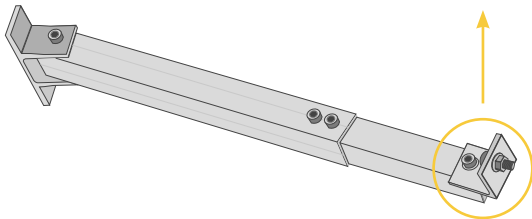
Legen Sie das Solarmodul mit der Vorderseite auf eine saubere, ebene und weiche Unterlage und achten Sie darauf, nichts auf die empfindliche Rückseite zu legen.

2



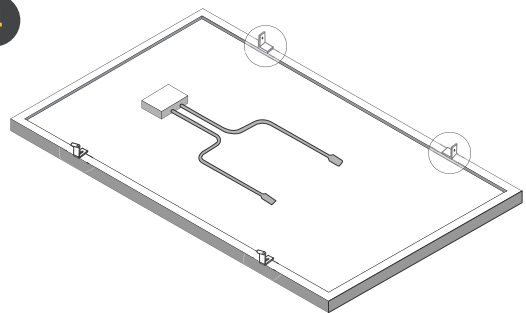
Schrauben Sie den Aufnahmewinkel vom Montagefuß ab. So können Sie diesen bereits am Montageort anbringen und das Solarmodul später verschrauben.

3



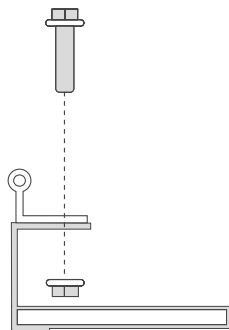
Schrauben Sie den Aufnahmewinkel von der Teleskopstange ab. So können Sie diesen bereits am Montageort anbringen und das Solarmodul später verschrauben.

4



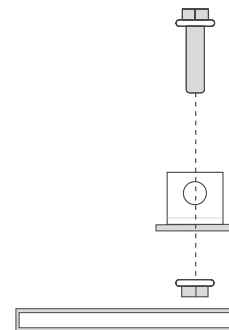
Befestigen Sie nun die Aufnahmewinkel der Montagefüße und der Teleskopstange am Solarmodul.

5



Der Aufnahmewinkel der Montagefüße zeigt nach Außen und liegt mit der geriffelten Oberfläche auf dem Solarmodul.

6

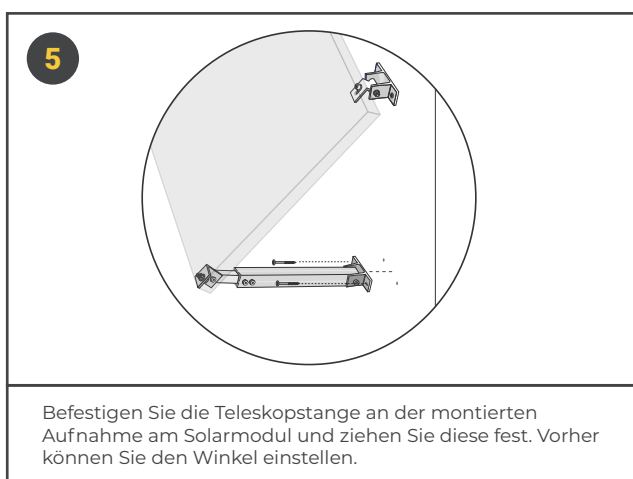
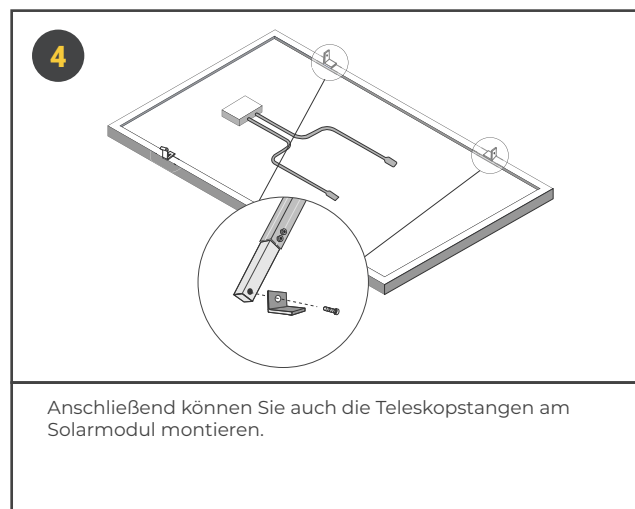
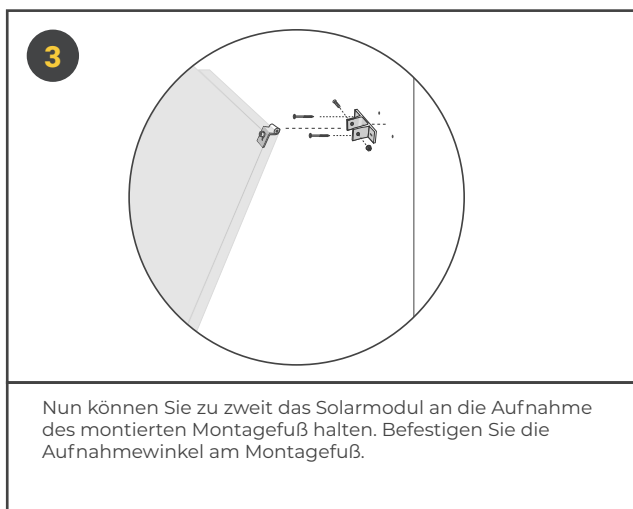
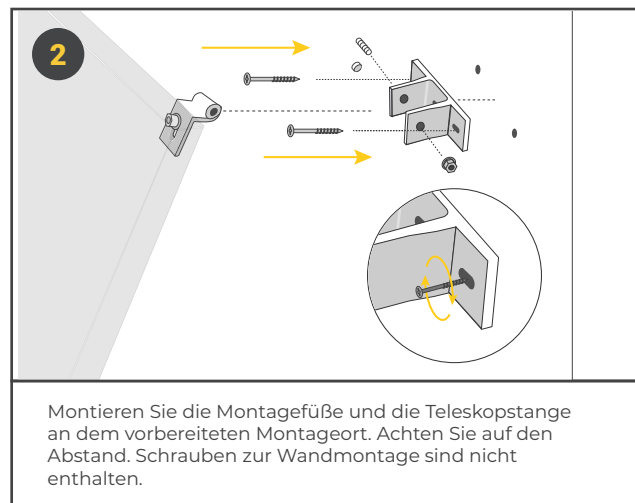
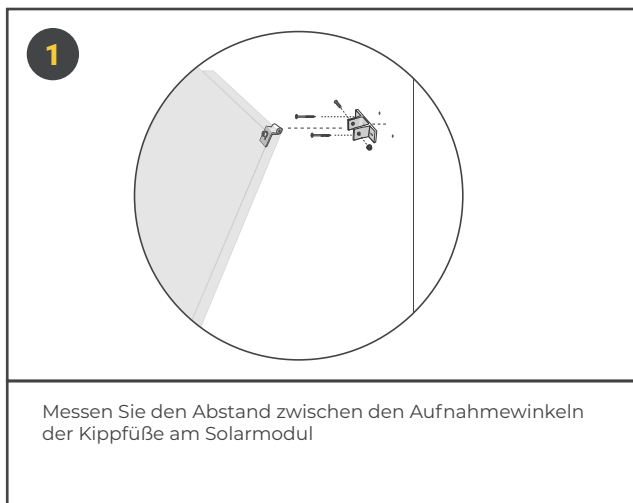


Der Aufnahmewinkel der Teleskopstangen liegt mit der geriffelten Oberfläche auf dem Solarmodul und zeigt zur kürzeren Seite des Moduls.



# MONTAGE DER HALTERUNG

## ► Befestigung der Halterung



Wenn die Halterung fertig montiert am Solarpanel ist. Kann diese entweder an der Wand/ Fassade oder der Gartenhütte, auch hier Wand oder das Dach, befestigt werden.

## DEMONTAGE UND ENTSORGUNG

### Demontage

Wenn die Halterung demontiert werden soll, orientieren Sie sich bitte an den Abläufen des Aufbaus.

### Entsorgung

#### ◆ Verpackung entsorgen

Entsorgen Sie die Verpackung sortenrein. Geben Sie Pappe und Karton zum Altpapier, Folien in die Wertstoffsammlung.

#### ◆ Produkt entsorgen

Entsorgen Sie das Produkt entsprechend den in Ihrem Land gültigen Gesetzen und Bestimmungen.

## REINIGUNG UND WARTUNG

### Reinigung

1. Entfernen Sie Verunreinigungen mit einem leicht angefeuchteten Tuch und ggf. etwas mildem Reiniger.
2. Wischen Sie das Produkt danach mit einem fusselfreien Tuch trocken.

### Wartung

- ◆ Wir empfehlen die Wartung durch eine qualifizierte Fachkraft.
- ◆ Alle Schraubverbindungen sollten regelmäßig geprüft und gegebenenfalls nachgezogen werden. Lose Schraubverbindungen führen zur Beeinträchtigung der Sicherheit und es besteht Verletzungsgefahr.

## TECHNISCHE DATEN

◆ Max. Länge: 55cm

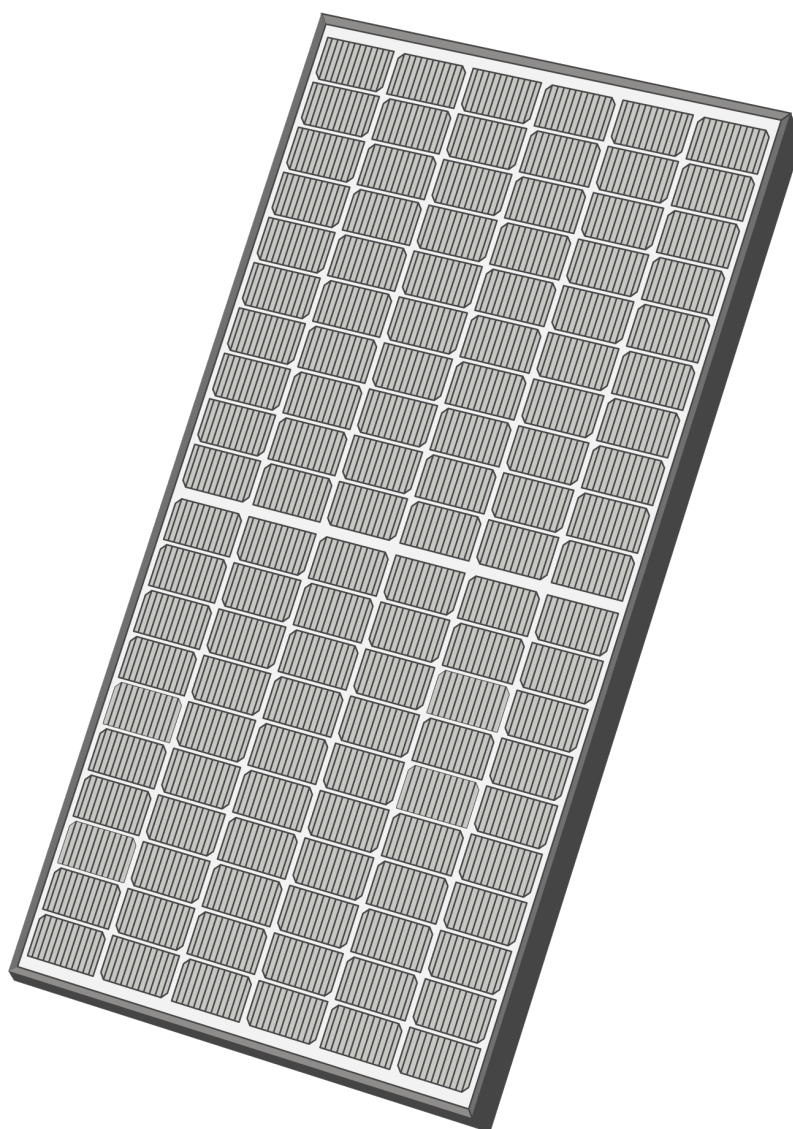
◆ Min. Länge: 29,5cm

◆ Farbe: Silber

◆ Material: Aluminium

◆ Anwendung: Wand- oder Flachdach

◆ Maximal Gewicht: 100kg



# Frohe Ernte!

E-Mail: [info@solakon.de](mailto:info@solakon.de)  
Telefon: +49 (0) 791 97853026  
Webseite: [www.solakon.de](http://www.solakon.de)

Solakon GmbH - Im Wacholder 6 - 74523 Schwäbisch Hall - Deutschland